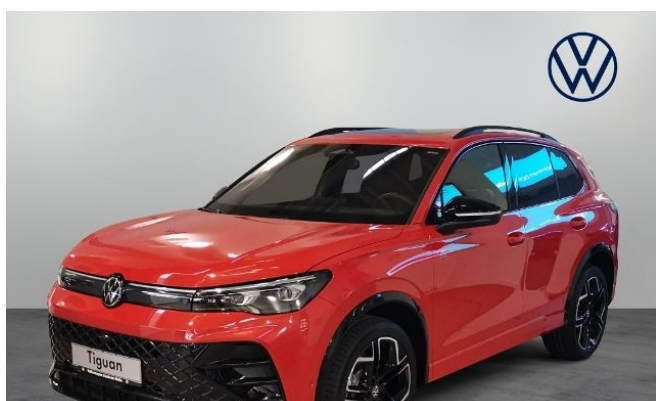


€ 72.364,00  
(MwSt. ausweisbar)

## VW Tiguan

### Tiguan R-Line 2,0 I TDI

### 4MOTION 193PS 7-Gang- DSG



SUV/Pickup  
0 km  
142 kW (193 PS)

Neufahrzeug  
Diesel  
Automatik

Volkswagen Zentrum Halle



## Fahrzeugbeschreibung

**Highlights:** Herstellereigene Garantie 24 Monate.

**Technik + Sicherheit:** Elektronisches Stabilisierungsprogramm und elektromechanischer Bremskraftverstärker; ASR; Airbag für Fahrer und Beifahrer, mit Beifahrerairbag-Deaktivierung; Kopf- und Seitenairbags vorn und hinten, Center-Airbag; Innenspiegel automatisch abblendend; Dreipunkt-Automatiksicherheitsgurte vorn mit Höheneinstellung und Gurtstraffer; Start/Stop-Anlage mit Rekuperation (Bremsenergie-Rückgewinnung); Elektronische Parkbremse inkl. Auto-Hold-Funktion; Progressivlenkung; Dreipunkt-Automatiksicherheitsgurte mit Gurtstraffer für die äußeren Rücksitzplätze; Adaptive Fahrwerksregelung DCC Pro inkl. Fahrprofilwahl; Fußgängerschutzmaßnahmen erweitert; Warnton und -leuchte für nicht angelegte Gurte vorn und hinten; Car2X; elektr. Wegfahrsperre.

**Multimedia:** Infotainment-Paket inkl. Navigationssystem "Discover Pro Max"; Soundsystem "Harman Kardon"; Digitaler Radioempfang DAB+; App-Connect Wireless für Apple CarPlay und Android Auto; Diversity-Antenne für FM-Empfang.

**Assistenzsysteme:** Automatische Distanzregelung ACC "stop & go"; Berganfahr- und Bergabfahrassistent; Mit Verkehrszeichenerkennung; Spurwechselassistent "Side Assist";, Ausparkassistent und Ausstiegswarnung; Ablenkungs- und Müdigkeitserkennung; Geschwindigkeitsbegrenzer mit vorausschauender Regelung; Komfortpaket inkl. Memory-Funktion für Parkassistent, mit SAFE-Verriegelung; Parkassistent "Park Assist Plus"; inkl. Einparkhilfe; Anhängervorrichtung inkl. Anhängerrangierassistent "Trailer Assist";; Regensensor; Kreuzungsassistent; Notruf-Service; keine Registrierung notwendig, Dienst ist bei Auslieferung aktiviert; Notbremsassistent "Front Assist"; mit Fußgänger- und Radfahrererkennung; Abbiegebremsfunktion und Ausweichunterstützung; Multifunktionskamera;

Assistenzpaket "IQ.DRIVE".

**Innen:** Lederpaket "Varenna" mit ergoActive-Plus-Sitzen vorn; Klimaanlage "Air Care Climatronic" mit Aktiv-Kombifilter, Bedienelementen hinten und 3-Zonen-Temperaturregelung; elektrische Fensterheber; Digital Cockpit Pro, mehrfarbig, verschiedene Info-Profile wählbar; Netztrennwand; Textilfußmatten vorn und hinten; Dachhimmel schwarz; Rücksitzbank längs verschiebbar, -lehne asymmetrisch geteilt umklappbar, Neigugeinstellbar; mit Durchlademöglichkeit; Make-up-Spiegel beleuchtet in den Sonnenblenden; Kombi-Instrument mit elektronischem Tachometer, Kilometer- und Tageskilometerzähler, Drehzahlmesser; 12-V-Steckdose im Gepäckraum; Pedale in Edelstahl gebürstet; NichtraucherAusführung - Ablagefach und 12-V-Steckdose vorn; 12-V-Steckdose in der Mittelkonsole vorn; Spiegeleinstell- und Fensterheberschalter mit Applikationen in Chrom-Optik; Leiste zwischen den Scheinwerfern und Rückleuchten sowie Türgriffmulden beleuchtet.

**Sitze + Polster:** Innenfarbe: Soul-Schwarz/Soul-Schwarz/Schwarz/ Soul-Schwarz; Mittelarmlehne vorn; Sport-Komfortsitze vorn; Lendenwirbelstützen vorn pneumatisch einstellbar; ISOFIX-Halteösen für Kindersitze auf den äußeren Rücksitzen sowie auf dem Beifahrersitz, i-Size-kompatibel; 3 Kopfstützen hinten; Dreipunkt-Automatiksicherheitsgurt für mittleren Rücksitzplatz.

**Aussen:** Panorama-Ausstell-/Schiebedach mit Panoramadach hinten; Doppelton-Signalhorn; Außenspiegel Fahrerseite asphärisch, Beifahrerseite konvex.

**Scheinwerfer + Leuchten:** Fahrlichtschaltung automatisch, mit LED-Tagfahrlicht sowie Begrüßungs- und Verabschiedungslicht; "IQ.LIGHT" - HD-Matrix-Scheinwerfer; Leuchtweitenregulierung dynamisch, mit dynamischem Kurvenfahrlicht; Abbiege- und Schlechtwetterlicht; Ambientebeleuchtung 30-farbig, in der Instrumententafel sowie in den Türen; Dekoreinlagen vorn durchleuchtet; Nebelschlusslicht einseitig, Rückfahrlicht beidseitig; Umfeldbeleuchtung mit Logoprojektion.

**Räder + Reifen:** Reifendruck-Kontrollsystem für Fahrbereifung und Winterräder; Winterräder "Napoli" (zusätzlich), 4 Leichtmetallräder 7,5 J x 18, Winterreifen 235/55 R 18 H; York 8,5 J x 20 in Schwarz / glanzgedreht, Volkswagen R, AirStop®-Reifen 255/40 R 20; Auslieferung auf Winterködern; Bordwerkzeug; Tire Mobility Set: 12-Volt-Kompressor und Reifendichtmittel.

**Pakete:** Design-Paket "Black Style"; Winterpaket "Premium"; inkl. Standheizung; Dekor-Set "R-Line";, durchleuchtet.

**Sonstiges:** Betriebserlaubnis Nachtrag; Mittelkonsole gepolstert; Einstiegsleisten vorn in Aluminium; Verbandtasche, Warndreieck und Warnweste; Fahrerlebnisschalter inkl. Innenraumerlebnis "Atmospheres";

---

Änderungen, Zwischenverkauf und Irrtümer vorbehalten!(Abstandstempomat,LED Scheinwerfer).

---

## Ausstattung

3-Zonen-Klimaautomatik  
Front-, Seiten- und weitere  
Airbags  
Leder-Ausstattung  
Scheckheftgepflegt  
Sportfahrwerk  
Start/Stop-Automatik

ABS  
Garantie  
Navigationssystem  
Schiebedach  
Sportpaket  
Traktionskontrolle

Alu-Felgen  
HU/AU neu  
Nichtraucherfahrzeug  
Servolenkung  
Sportsitze  
Wegfahrsperre

ESP  
Klimaautomatik  
Panoramadach  
Sitzheizung  
Standheizung  
el. Fensterheber

**\*Informationen zu den Verbrauchsangaben**

Die angegebenen (kombinierten) Werte wurden nach den vorgeschriebenen Messverfahren (VO(EG)715/2007 in der gegenwärtig geltenden Fassung) ermittelt. Die Angaben beziehen sich nicht auf ein einzelnes Fahrzeug und sind nicht Bestandteil des Angebots, sondern dienen allein Vergleichszwecken zwischen den verschiedenen Fahrzeugtypen. Der Kraftstoffverbrauch und die CO<sub>2</sub>-Emissionen eines Fahrzeugs hängen nicht nur von der effizienten Ausnutzung des Kraftstoffs durch das Fahrzeug ab, sondern werden auch vom Fahrverhalten und anderen nichttechnischen Faktoren beeinflusst. Hinweis nach Richtlinie 1999/94/EG. Weitere Informationen zum offiziellen Kraftstoffverbrauch und den offiziellen spezifischen CO<sub>2</sub>-Emissionen neuer Personenkraftwagen können dem "Leitfaden über den Kraftstoffverbrauch und die CO<sub>2</sub>-Emissionen neuer Personenkraftwagen" entnommen werden, der an allen Verkaufsstellen und bei der "Deutschen Automobil Treuhand GmbH" unter [www.dat.de](http://www.dat.de) unentgeltlich erhältlich ist.